

geomag

LE JOURNAL DE LA SEMGEP | N°02 | DÉCEMBRE 2007



CHAUFFAGE,
EAU CHAUDE SANITAIRE

Votre facture mode d'emploi



Sommaire

p. **4** Un réseau au service des Spinoliens

p. **6** Facturation mode d'emploi

p. **8** La géothermie, une énergie compétitive

p. **10** Conseils pratiques

p. **11** En savoir plus...



“ Un engagement de qualité et de transparence ”

Avec plus de 4 000 foyers reliés et de nombreux équipements publics, la Semgep est le premier fournisseur de chauffage et d'eau chaude sanitaire d'Épinay-sous-Sénart. Cela implique une grande responsabilité liée à la qualité de service mais également un nécessaire engagement de transparence dans le mode de fonctionnement.

Cette transparence, nous la revendiquons au quotidien.

Simple exemple : la dissolution de l'Association Syndicale La Guinet qui autorise désormais à facturer directement nos clients. Pour les abonnés, cela signifie des frais de fonctionnement en moins et une facturation au prix juste sur la base des consommations réelles de chaleur.

Toujours dans une volonté de transparence, nous avons créé ce deuxième *Geomag*. Il a pour ambition de vous permettre de mieux comprendre votre réseau et le principe de facturation de nos services.

Excellente lecture à tous !

L'équipe de la Semgep

Un réseau au service des Spinoliens

Chaque jour, la Semgep alimente en chauffage et en eau chaude sanitaire un peu plus de 5 300 équivalents logement*. Pour vous permettre de comprendre de quelle manière l'énergie arrive à votre domicile, voici le principe de fonctionnement de notre réseau.

Saison chaude, Saison froide

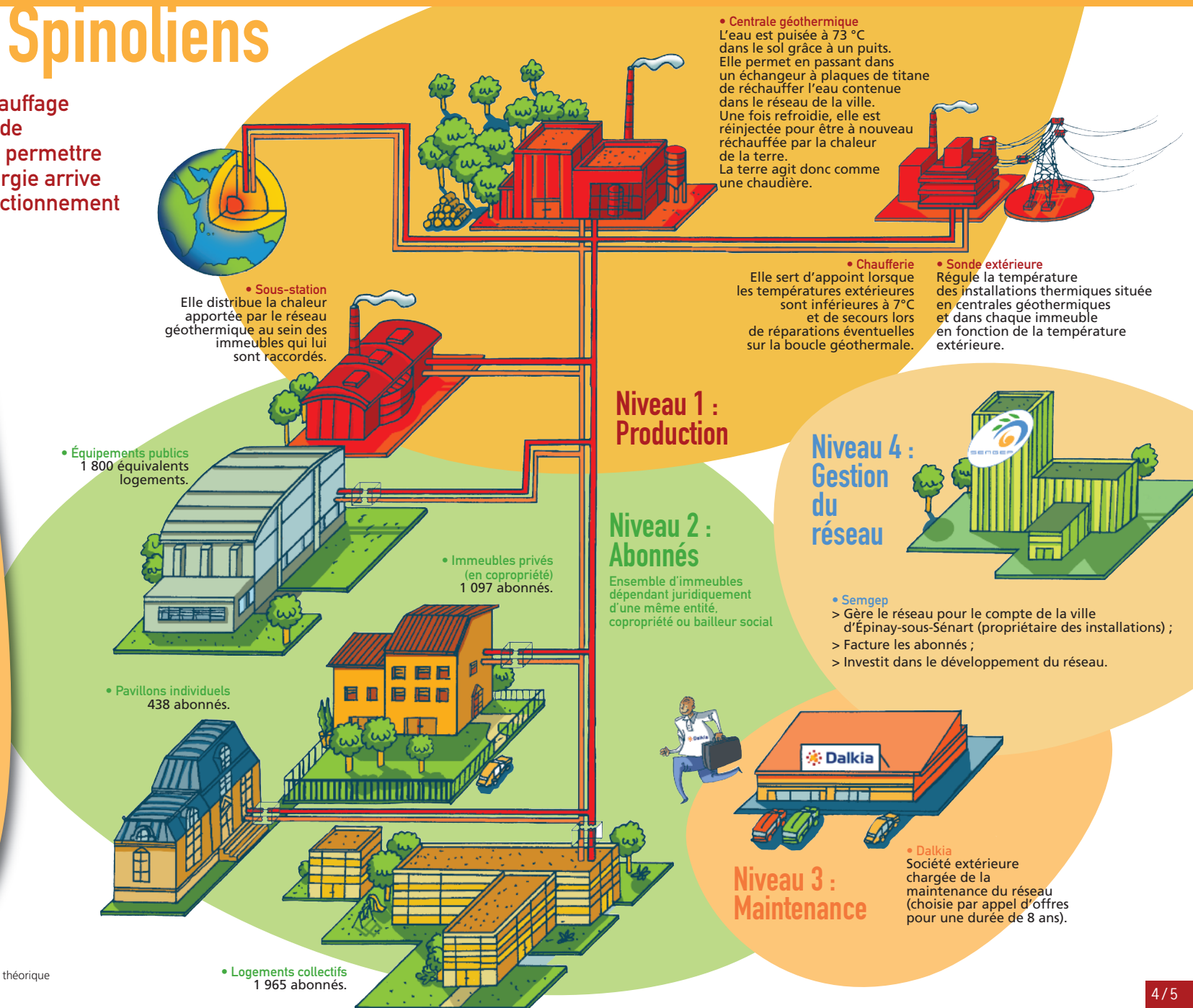
La source géothermale à 73 °C permet de réchauffer le réseau géothermique jusqu'à une température de 72 °C, ce qui permet sur 80% de la saison de chauffe d'alimenter à 100% l'ensemble des usagers. Lorsque les températures extérieures descendent en dessous de 7 °C, il est nécessaire de réchauffer le réseau géothermique pour fournir aux abonnés la bonne température. Cette opération est réalisée grâce à des générateurs fonctionnant au gaz.

Le coût de l'énergie fournie par la Semgep est donc directement lié à la moyenne des températures de l'hiver. Plus la saison est douce, moins le coût pour la Semgep est élevé.



- Température extérieure > à 7 °C = le réseau fonctionne à 100% grâce à la géothermie.
- Température extérieure < à 7 °C = le réseau a besoin d'un appoint d'énergie (gaz) compris entre 0 et 30%.

* La notion d'équivalent logement permet de représenter la consommation théorique d'un bâtiment (comme une école ou un gymnase) à l'échelle de celle d'un logement d'habitation.



• **Centrale géothermique**
L'eau est puisée à 73 °C dans le sol grâce à un puits. Elle permet en passant dans un échangeur à plaques de titane de réchauffer l'eau contenue dans le réseau de la ville. Une fois refroidie, elle est réinjectée pour être à nouveau réchauffée par la chaleur de la terre. La terre agit donc comme une chaudière.

• **Sous-station**
Elle distribue la chaleur apportée par le réseau géothermique au sein des immeubles qui lui sont raccordés.

• **Chaufferie**
Elle sert d'appoint lorsque les températures extérieures sont inférieures à 7°C et de secours lors de réparations éventuelles sur la boucle géothermale.

• **Sonde extérieure**
Régule la température des installations thermiques située en centrales géothermiques et dans chaque immeuble en fonction de la température extérieure.

Niveau 1 : Production

Niveau 2 : Abonnés

Ensemble d'immeubles dépendant juridiquement d'une même entité, copropriété ou bailleur social

Niveau 4 : Gestion du réseau

- **Semgep**
> Gère le réseau pour le compte de la ville d'Épinay-sous-Sénart (propriétaire des installations) ;
> Facture les abonnés ;
> Investit dans le développement du réseau.

Niveau 3 : Maintenance

• **Dalkia**
Société extérieure chargée de la maintenance du réseau (choisie par appel d'offres pour une durée de 8 ans).

Facturation mode d'emploi

La facturation de l'énergie se fonde soit sur le principe de provisions, la consommation est estimée et fait l'objet d'une facturation d'acomptes trimestriels régularisée en fin de saison de chauffe en fonction des indices compteurs relevés le 30 juin, soit sur un nouveau système de facturation de la consommation réelle trimestrielle qui remplace les acomptes. Le meilleur moyen d'éviter les mauvaises surprises.

Avantage de la facturation trimestrielle au réel

- Évite les mauvaises surprises
- Évite d'avancer de l'argent
- Permet de payer ce que l'on consomme régulièrement

Comment ça marche

Après dissolution de l'AS La Guinet, pour être en mesure de facturer directement aux clients leur consommation réelle, la Semgep a investi 720 000 € HT dans l'installation de compteurs individuels. Ainsi, dans un immeuble par exemple, il est possible de connaître la consommation par compteur en temps réel et non de se fonder sur des clés de répartition. Maintenant chacun ne paye que ce qu'il consomme.

>> 4 saisons, 4 factures par an

Exemple de facturation pour les abonnés sortis de l'AS La Guinet et tarification de la nouvelle police d'abonnement*

Été

Facturation en octobre des consommations réelles des mois de juillet, août et septembre.



Automne

Facturation en janvier des consommations réelles des mois d'octobre, novembre et décembre.



Hiver

Facturation en avril des consommations réelles des mois de janvier, février et mars.



Printemps

Facturation en juillet des consommations réelles des mois d'avril, mai et juin.



Cas particulier des abonnés anciennement gérés par l'AS La Guinet

Jusqu'en 2006, la Semgep facturait l'AS La Guinet sur le principe des acomptes et régularisation au 30 juin des consommations relevées aux compteurs des sous-stations principales. Cette dépense de chaleur était ensuite répartie auprès des locataires et des copropriétaires selon des clés de répartition théoriques créant des distorsions entre les usagers.

* Cette nouvelle police d'abonnement sera étendue à l'ensemble des clients de la Semgep lorsque les anciens contrats seront arrivés à leur terme.

La géothermie, une énergie compétitive

Les tarifs de la chaleur vendue par la Semgep sont très compétitifs car ils sont composés en moyenne à 70% d'eau géothermale "gratuite", des dépenses d'électricité pour les installations de pompage et de distribution conjugués à seulement 30% d'énergie d'appoint gaz.

Les tarifs de la Semgep comparés aux autres énergies

Parce qu'ils sont encadrés par les pouvoirs publics, les tarifs de l'électricité restent relativement stables. Le gaz quant à lui subit mécaniquement la hausse du prix du pétrole ce qui est également le cas pour le fioul domestique. Il est intéressant de noter l'évolution sur les trois dernières années du prix des énergies.

	2005	2006	2007
> Fioul domestique (prix moyen TTC tarif C4 pour 100 L)	58,45 €	64,30 €	68,40 € ³
Soit TTC le MWh utile	67,40 €	74,10 €	76,55 €
> Électricité (tarif TTC domestique pour 100 kWh)	12,39 €	12,59 €	12,69 €
Soit TTC le MWh utile	123,90 €	125,90 €	126,90 €
> Gaz, tarifs Gaz de France (tarifs B2S hivers pour 1 000 kWh PCS)	31,45 €	37,85 €	40,35 €
Soit TTC le MWh utile	41,11 €	49,48 €	52,75 €
> Géothermie Semgep (tarifs TTC R1 / MWh utile TVA à 5,5% depuis juillet 2006)	39,25 €¹	36,43 €²	30,60 €²

¹ Exemple de tarif pour le secteur des Cinéastes, ancienne tarification basée sur acompte et régularisation au 30 juin.

² Sur ce tarif s'est appliqué la ristourne consécutive aux bons résultats de la Semgep.

³ Source Semgep/novembre 2007.

Combien ça coûte ?

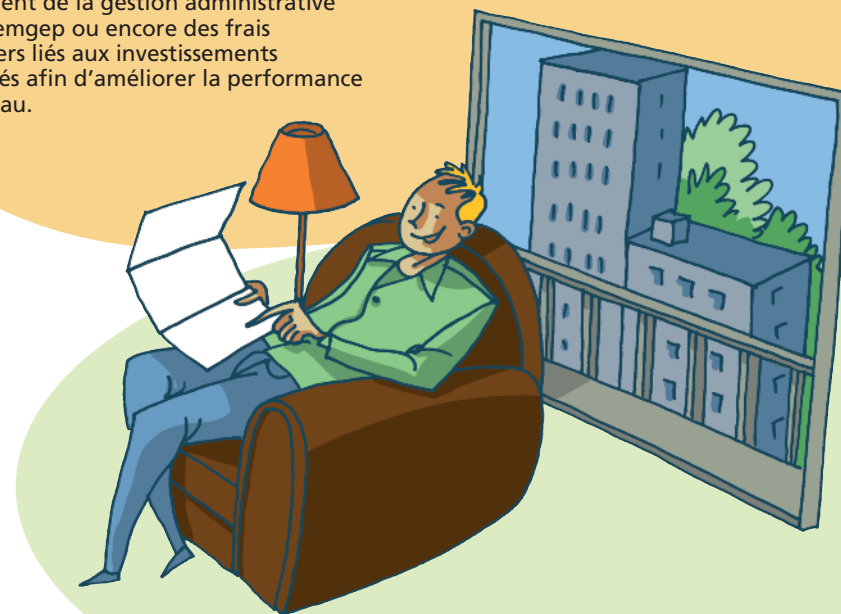
Vous pouvez retrouver ici un exemple de facturation de chauffage de la Semgep, au 30 juin 2007, sur 1 an, pour la copropriété La Périchole, située au 6 villa Offenbach (chauffage énergie et exploitation : P1, P2, P3).

- 2 pièces : 374 € TTC
- 3 pièces : 540 € TTC

105 500 € de ristourne en 2007

La Semgep n'a pas pour but de réaliser des bénéfices. De fait, elle facture au juste prix l'énergie qu'elle produit. Ses tarifs sont fixés à partir des coûts liés à l'extraction de l'eau géothermale, ceux de la maintenance du réseau, mais également de la gestion administrative de la Semgep ou encore des frais financiers liés aux investissements effectués afin d'améliorer la performance du réseau.

Cette année la Semgep effectue une ristourne aux abonnés qui s'élève à 105 500 €, alors que le monde entier essuie une explosion du coût des énergies fossiles comme le pétrole et le gaz.



Conseils pratiques

La facture d'eau chaude sanitaire et de chauffage dépend du type d'énergie utilisé. De par la montée du cours du pétrole, se chauffer au fioul domestique ou au gaz sera de plus en plus cher alors que la géothermie proposera pour encore de très longues années des prix toujours plus compétitifs. Néanmoins, quel que soit le prix de l'énergie, certains conseils pratiques permettent de mieux utiliser les ressources en évitant notamment les déperditions de chaleur.

>> Définir la période de chauffe

Grâce à la qualité de ses installations, la Semgep est en mesure d'individualiser la fourniture de chaleur à ses abonnés. Décaler de quelques jours l'allumage du chauffage réduit de fait votre facture.

>> Un réseau 100% performant

Si vous estimez que le système de chauffage et d'eau chaude sanitaire est défaillant, alertez votre syndic si vous êtes copropriétaire ou votre bailleur si vous êtes locataire. Une équipe technique pourra ainsi intervenir rapidement et permettre au réseau de fonctionner en évitant toute déperdition inutile.

>> Miser sur l'isolation

Une bonne isolation est essentielle pour la conservation de l'énergie et permet de réduire significativement la facture de chauffage. Cependant, cette approche est efficace seulement si l'ensemble des abonnés d'un même groupe d'immeuble disposent d'une parfaite isolation de leur logement.

En savoir plus...

La Semgep chauffe 5 300 équivalents logement

- 3 400 logements individuels
- 21 commerces
- 2 gymnases (dont le complexe sportif Cosec)
- 1 piscine (Pierre Bonningue)
- 1 mairie
- 1 caserne de pompiers
- 1 conservatoire
- 4 écoles (Pré aux Agneaux, Georges Brassens, Jacques Brel, Alphonse Daudet)
- 1 collège (La Vallée)
- 1 lycée (Maurice Eliot)
- 1 centre culturel
- 1 stade (Alain Mimoun)

La Géothermie dans le monde

“ Selon les dernières estimations, plus de 70 pays à travers le monde utilisent la géothermie pour produire de la chaleur. Parmi les principales nations productrices, on retrouve le Japon, la Chine, les pays de l'ex-URSS, les pays d'Europe centrale et orientale et les États-Unis. Le Dogger, situé dans le bassin parisien et dans lequel la Semgep puise son eau chaude, alimente la plus grande densité d'opérations de géothermie au monde.”

Les principales énergies renouvelables

- Énergie des végétaux (biomasse : bois...)
- Énergie du soleil (panneaux solaires, cellules photovoltaïques...)
- Énergie de l'eau (barrages hydrauliques, énergie des vagues et des marées...)
- Énergie du vent (éolien)
- Énergie de la terre (géothermie)





RETROUVEZ TOUTE L'ACTUALITÉ DE LA SEMGEP SUR...

www.semgep.fr



3 villa Beethoven • 91860 Épinay-Sous-Sénart
Tél. : 01 60 46 64 80 • Fax : 01 69 39 58 26 • info@semgep.fr